



تشخیص:

علائم و نشانه‌های سپسیس در نوزاد ممکن است مبهم باشد. تست‌های آزمایشگاهی نقش مهمی در قبول یا رد سپسیس بازی می‌کنند. این آزمایشات شامل:

- ▶ تست خون (شمارش گلبول‌های سفید و قرمز خون)، کشت خون، ممکن است تمام باکتری‌های موجود در خون را نشان دهد.
- ▶ آزمایش ادرار: این آزمایش میکروسکوپی و کشت ادرار، برای ارزیابی حضور باکتری در ادرار است.
- ▶ ممکن است گرفتن نمونه مغزی نخاعی انجام شود که بستگی به سن و علائم نوزاد دارد. اگر آزمایش و کشت انجام شود، امکان اینکه نوزاد مبتلا به مننژیت شده یا نه؟ را مشخص می‌کند.
- ▶ گرافی‌ها، بخصوص از قفسه سینه (جهت اطمینان از عدم وجود پنومونی) نیز گاهی انجام می‌شود.



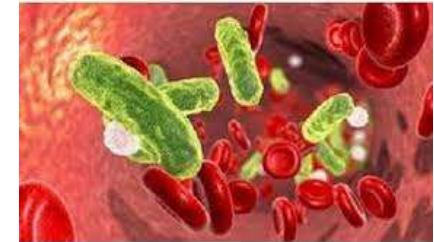
علائم:

در نوزادان علائم واضح کمتر است. در کودکان بزرگ‌تر نیز این علائم از کودکی به کودک دیگر ممکن است متفاوت باشد. غالباً این کودکان، بی‌حال و تب‌دار بوده، و دچار کاهش تحرک و تغذیه می‌شوند. برخی از علائم و نشانه‌های عفونت خون در نوزادان و کودکان شامل موارد زیر است:

- بی‌اشتهایی و اشکال در غذا خوردن
- تب 38°C درجه سانتیگراد، یا گاهی پایین آمدن غیر طبیعی درجه حرارت بدن
- ناتوانی، سستی و ضعف
- خواب‌لودگی غیر طبیعی
- کاهش تَن صدا (مثل گرفتگی صدا)
- تغییرات ضربان قلب به صورت کاهش یا افزایش آن
- تنفس سریع
- توقف مقطعی سیکل تنفسی
- زردی

سپسیس (عفونت خون) چیست؟

سپسیس، یک بیماری جدی است که معمولاً به دلیل ورود باکتری به جریان خون ایجاد می‌شود. وقتی که بدن به عفونت باکتریال به‌طور طبیعی، واکنش نشان دهد سپسیس اتفاق می‌افتد. در سپسیس، باکتری‌ها، سمی تولید می‌کنند که باعث انتشار وسیع التهاب در ارگان‌های مختلف بدن شده و درجه حرارت بدن فرد، فشار خون و عملکرد ریه‌ها و دیگر ارگان‌ها به سرعت تغییر می‌کنند.



شیر خواران زیر ۲ ماه، بیشتر مستعد عفونت خون هستند، زیرا سیستم ایمنی آنها هنوز به‌قدر کافی جهت مبارزه با برخی از عوامل عفونی، رشد نکرده است. همچنین در افرادی که سیستم ایمنی آنها به‌وسیله بیماری‌های مزمن و بیماری‌هایی مثل ایدز به مخاطره افتاده است، شایع‌تر است.





دانشگاه علوم پزشکی تهران
قطب جامع علمی طب کودکان
بیمارستان مرکز طبی کودکان
(واحد آموزش سلامت)

سپسیس (عفونت خون)



- ✓ کم شیر خوردن یا عدم شیر خوردن
- ✓ تب ° ۳۸C سانتیگراد و بیشتر
- ✓ تنفس سخت و غیر عادی
- ✓ تغییر رنگ پوست (رنگ پریده یا کبود)
- ✓ خواب‌آلودگی و بی‌تفاوتی
- ✓ تغییر در تن صدای نوزاد، یا گریه‌های جیغ‌مانند و بیش از حد
- ✓ سفتی یا شلی غیر طبیعی در عضلات
- ✓ کاهش یا افزایش ضربان قلب نسبت به حد طبیعی
- ✓ تورم یا برجستگی ملاحظه‌ها (فونتانل‌ها) در نوزادان
- ✓ هر گونه تغییر رفتار یا حرکتی که شما را نگران کند.

همه این علائم و نشانه‌ها به این معنی نیست که فرزندتان مبتلا به سپسیس است، اما در نوزادان زیر ۳ ماه باید نوزاد فوراً معاینه شود تا مطمئن شویم که اشتباهی رخ نداده است.

بیمارستان آموزشی درمانی پژوهشی مرکز طبی کودکان:
آدرس: تهران، انتهای بلوار کشاورز، خیابان دکتر محمد قریب، جنب
بیمارستان امام خمینی (ره)، پلاک ۶۲، مرکز طبی کودکان
وبسایت بیمارستان: (آموزش به بیمار)
<http://chmc.tums.ac.ir>



درمان:

نوزاد مبتلا به سپسیس یا حتی موارد مشکوک به آن، در بیمارستان جهت درمان بستری می‌شوند و با دیدن علائم عفونت نهفته، پزشکان آنتی‌بیوتیک‌های قوی تزریقی را برای مقابله به عفونت در نوزاد شروع می‌کنند. قطعاً، پزشکان برای عفونت نوزادان، آنتی‌بیوتیک‌تراپی را حتی قبل از تشخیص قطعی، شروع می‌کنند. داروهای فشار خون را برای بهتر نگه داشتن عملکرد قلب، و داروهای تنفسی را برای کمک به تنفس مؤثر در نوزاد تجویز می‌کنند.



چه وقت فرزندتان را به دکتر ببرید؟

در نوزادان با توجه به اینکه ممکن است تا مراحل انتهایی، علائم اختصاصی عفونت بارز نشوند، توصیه می‌شود تا در صورت مشاهده هر یک از علائم زیر سریعاً به پزشک مراجعه کنید: